

## Důležité odkazy

Více informací o rizikových škodlivých organismech se můžete dozvědět na **Rostlinolékařském portálu**, který naleznete na adrese [www.ukzuz.cz/rlportal](http://www.ukzuz.cz/rlportal), v modulu „Fytosanitární rizika EU“.



Spoustu zajímavostí a užitečných novinek naleznete také přímo na webových stránkách [www.ukzuz.cz](http://www.ukzuz.cz) jeho sociálních sítích (facebook, twitter) či na stránkách Evropské a středozemní organizace pro ochranu rostlin (EPPO) [www.eppo.int](http://www.eppo.int).



**DBEJTE NA ZDRAVÍ ROSTLIN**

## KONTAKTY



**Ústřední kontrolní a zkušební ústav zemědělský**  
Odbor rostlinolékařské inspekce  
**Regionální oddělení rostlinolékařské inspekce**

BRNO Zemědělská 1752/1a	Ing. Jan Šamánek <a href="mailto:jan.samaneck@ukzuz.cz">jan.samaneck@ukzuz.cz</a>	535 110 480 603 247 337
HAVLÍČKŮV BROD Konečná 1930	Ing. Marie Proňková <a href="mailto:marie.pronkova@ukzuz.cz">marie.pronkova@ukzuz.cz</a>	569 430 424 724 915 218
OPAVA Jaselská 552/16	Ing. Bohuslav Šimíček <a href="mailto:bohoslav.simicek@ukzuz.cz">bohoslav.simicek@ukzuz.cz</a>	553 631 247 603 157 796
PLANÁ NAD LUŽNICÍ ČSLA 23	Ing. Karel Kučera <a href="mailto:karel.kucera@ukzuz.cz">karel.kucera@ukzuz.cz</a>	381 470 338 602 408 191
PLZEŇ Slovanská alej 20	Ing. Dana Pohanová <a href="mailto:dana.pohanova@ukzuz.cz">dana.pohanova@ukzuz.cz</a>	353 230 529 725 870 657
PRAHA Ztracená 1099	Ing. Petr Born <a href="mailto:petr.born@ukzuz.cz">petr.born@ukzuz.cz</a>	725 571 836
ŽATEC Chmelařské nám. 1612	Ing. Jan Blažiček <a href="mailto:jan.blazicek@ukzuz.cz">jan.blazicek@ukzuz.cz</a>	415 210 063 724 851 875



◀ Zavijec zimozrázový  
▼ *Cydalima perspectalis*

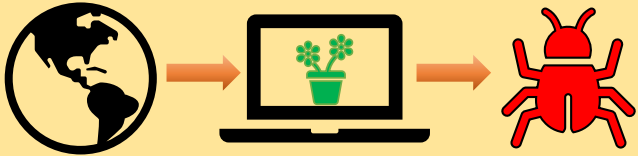


NÁRODNÍ ORGANIZACE OCHRANY ROSTLIN ČESKÉ REPUBLIKY

**INTERNETOVÝ OBCHOD**  
=  
**VELKÉ RIZIKO ZAVLEČENÍ**  
**ŠKODLIVÝCH ORGANISMŮ ROSTLIN**



**DBEJTE NA ZDRAVÍ ROSTLIN**



## Problematika internetového obchodu s rostlinami a rizika s ním spojená

Dnešní společnost využívá moderní přístupy, které nám ušetří čas a někdy i peníze. Jedním z příkladů může být i nákup zboží z pohodlí domova. Internetový obchod s rostlinami, rostlinnými produkty, osivem či sadbou však představuje z fyto-sanitárního hlediska určité riziko šíření škodlivých organismů. Tento způsob prodeje není úředně dostatečně prověřován a stejně tak není plně kontrolován původ rostlin a jejich zdravotní stav.

Důvodem je skutečnost, že současná fyto-sanitární legislativa dosud tento druh prodeje zcela nezohlednila a internetové obchody byly poněkud přehlíženy. Taktéž neexistuje žádná databáze e-shopů, které se zabývají prodejem rostlin a rostlinného materiálu, a to činí obchodníky těžko dohledatelnými.

Největší riziko v této sféře představují obchodníci, kteří rostlinné zboží pouze překupují, často z neznámých zdrojů, a zákazník tak nemusí mít možnost se dozvědět nic o původu a zdravotním stavu rostlin. To může přispívat k šíření nepůvodních či dokonce karanténních škodlivých organismů.

Je třeba respektovat, že ze třetích zemí je některé komodity zakázáno dovážet, další musí splňovat zvláštní požadavky a zásilky musí být opatřeny rostlinolékařským osvědčením.



**DBEJTE NA ZDRAVÍ ROSTLIN**

## Změna v legislativě!

**Situace se výrazně změní od konce roku 2019**, kdy nabude účinnosti Nařízení Evropského parlamentu a Rady (EU) 2016/2031 o ochranných opatřeních proti škodlivým organismům rostlin, které řeší problematiku internetového obchodu hned v několika článcích.

Nejvýznamnější změnou bude, že **pro provozovatele internetových obchodů s rostlinami** (s výjimkou semen určitých rostlin) **bude stanovena povinnost registrace pro rostlinolékařské účely**. Dále bude stanovena **povinnost opatřovat určité rostlinné komodity při internetovém obchodování rostlinolékařským pasem**, jehož dodávání k zakoupenému zboží značně snižuje nebezpečí šíření karanténních nebo nepůvodních škodlivých organismů.

**INTERNETOVÝM PRODEJČŮM DOPORUČUJEME, ABY SE VČAS S TĚMITO ZMĚNAMI SEZNÁMILI.**



## Současné potenciální hrozby

V současnosti asi největší riziko představuje bakterie *Xylella fastidiosa*. Tento patogen, který byl do Evropy zavlečen teprve před několika lety, napadá více než 300 druhů rostlin z různých čeledí. Hostitelské rostliny bakterie najdeme v řadách pěstovaných, divoce rostoucích či plevelných rostlin. V Evropě jsou dosud známá ohniska výskytu bakterie v Itálii, Francii a ve Španělsku. Napadení bakterií se projevuje např. vadnutím a usycháním listů, zakrslostí či odumíráním rostlin. V Itálii (Apulie) bakterie napadla již desítky tisíc olivovníků, z nichž některé byly staré i stovky let, a způsobila tak významné hospodářské i kulturní ztráty.

**DBEJTE NA ZDRAVÍ ROSTLIN**

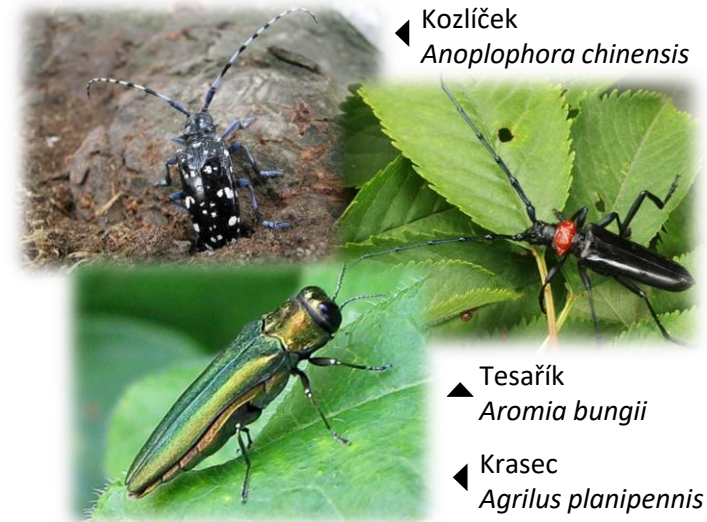
Z u nás pěstovaných plodin napadá bakterie např. peckoviny a révu vinnou. Velmi náchylným hostitelem k napadení bakterií je vítod myrtolistý. Právě vítod myrtolistý, ale i oleandr obecný nebo okrasné kávovníky, případně léčivé a aromatické rostliny, jako je levandule nebo rozmarýn, pocházející ze zemí, kde se bakterie vyskytuje, mohou být při internetovém obchodu významným rizikem pro její šíření.



Rostliny napadené bakterií *Xylella fastidiosa* ▲ ▲

Další rizikovou komoditou mohou být např. bonsaje dovážené z asijských zemí, nejčastěji Číny. Tímto způsobem je do Evropy opakovaně zavlečen kozlíček *Anoplophora chinensis*, který škodí na desítkách listnatých dřevin.

S výpěstky okrasných dřevin se může šířit řada dalších karanténních a nepůvodních druhů tesaříků, krasců či původců chorob.



◀ Kozlíček  
*Anoplophora chinensis*

▲ Tesařík  
*Aromia bungii*

◀ Krasec  
*Agrilus planipennis*

**DBEJTE NA ZDRAVÍ ROSTLIN**